

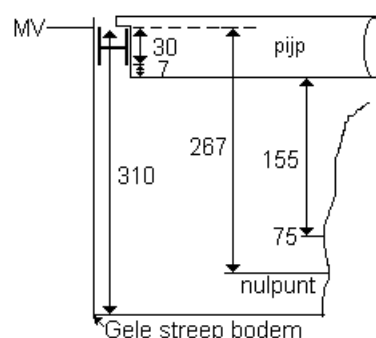
Geologische profiel, opgenomen in de half uitgegraven bouwput van een rioolkelder aan de Visserijkade in Katwijk aan Zee op het parkeerterrein van de Digros. De kelder ligt tegen het talud van de Rijnmond en tegen de brandweerkazerne. Het profiel is opgemeten door D. Parlevliet in mei 2001.

Opname (maten ten opzichte van een gekozen nulpunt: de bovenkant van laag 1)

- | | | |
|----|----------|--|
| 14 | >232 | Zand, lichtbruin. |
| 13 | 230-232 | Zand, donkerbruin. |
| 12 | 184-230 | Kleiig zand, donkergrijs. Hierin een brok baksteen en een slak. |
| 11 | 154-184 | Zware klei, grijs met roestvlekken. |
| 10 | 138-154 | Zware klei, grijs/bruin/licht gevlekt. Tussen 144-145 een laagje zand (10a) |
| 9 | 135-138 | Zand, lichtbruin. |
| 8 | 109-135 | Zand, lichtbruin met roest. Op 135 een laagje waarin soms concentraties van schelpen die door verwerking zwak waren (3) |
| 7 | 75-109 | Zware klei, lichtbruin met dunne lange wortels? |
| 6 | 37-75 | Zware klei, donkergrijs met dunne lange wortels? |
| 5 | 35-37 | Zand, roestig. |
| 4 | 15-35 | Zand, grijs met enkele schelpen (2) op diverse hoogten. |
| 3 | 10-15 | Zand, donkerbruin. |
| 2 | 0-10 | Kleiig zand, donkergrijs. |
| 1 | (0->-40) | Zanderige vette klei, donkergrijs. In deze en bovengaande laag enkele schelpen (1) op diverse hoogtes. Bij het uitgraven bleek dat deze laag nog behoorlijk dieper gaat. |

- Er zijn dubbele schelpen in levenspositie gevonden.
- De schelpen zijn gedetermineerd door W.J. Kuiper, Archeologisch Centrum, Universiteit Leiden (zie bijlage). Het zijn allemaal strandschelpen in een aangespoelde context.
- Voor zover te zien zijn alle grenzen scherp.
- Hoogte: Informatie gemeente Katwijk, Weg- en waterbouw, Dhr. Dirk Verhoef 29-5-2001: De put wordt uitgegraven tot 275- met daarna zandverbetering. Kelderbodem beton: onderzijde 170-, bovenkant 139-. Later is de put nog iets verder vlak gemaakt en de kelderbodem leek aflopend te zijn, dus gebruik van voorgaande waarden heeft weinig zin. Hoogtes parkeerterrein: 116, 123, 119, 138 cm +NAP. Als maaiveld is genomen het gemiddelde: 125 cm +NAP met een onnauwkeurigheid van minstens +/- 10 cm.

- Ten opzichte van het maaiveld:



Referenties:

- Profiel opgenomen in de sluisput van de nieuwe Uitwateringssluis in 1981 door : A.W. Janssen, ROB rapport hw9830008.
- DI, D0, Calais, zeeniveau en tijdvakken: A.P. Pruissers en W. de Gans, *De bodem van Leidschendam*, 1988 en W.C. Markus en C. van Wallenburg, *Toelichting bij de kaartbalen 30W en 30O 's-Gravenhage*, 1982 pag. 14.

Interpretatie

In de referenties worden genoemd de afzettingen van Duinkerken en Calais. Normaal worden deze afzettingen onderscheiden door veenlagen, die een periode van stilstand aangeven. Hier worden de kleilagen gescheiden door zand, wat niet in dezelfde perioden hoeft te afgezet en misschien meer zegt over de strand/duin-vorming. In ieder geval is het strand en duin blijkbaar niet ver weg.

DIII	12e eeuw	Laag 10 + 11?
DII	Vroeg-Middeleeuws	Bestaat deze wel?
Di	2550-2100 BP	Waarschijnlijk laag 7 en misschien laag 6
D0	3300-2900 BP	Misschien laag 1

Foto's

De twee foto's dienen alleen om de kleur en de vorm te bepalen. De meetlat dient alleen als schaal en staat niet op het nulpunt van de meting. De meetlat op de tweede foto begint waar de eerste eindigt.

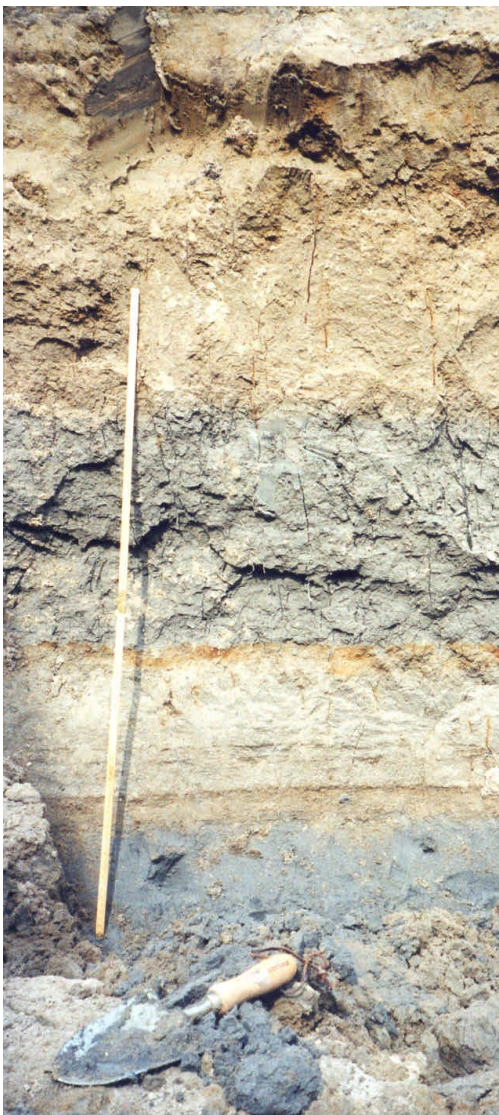
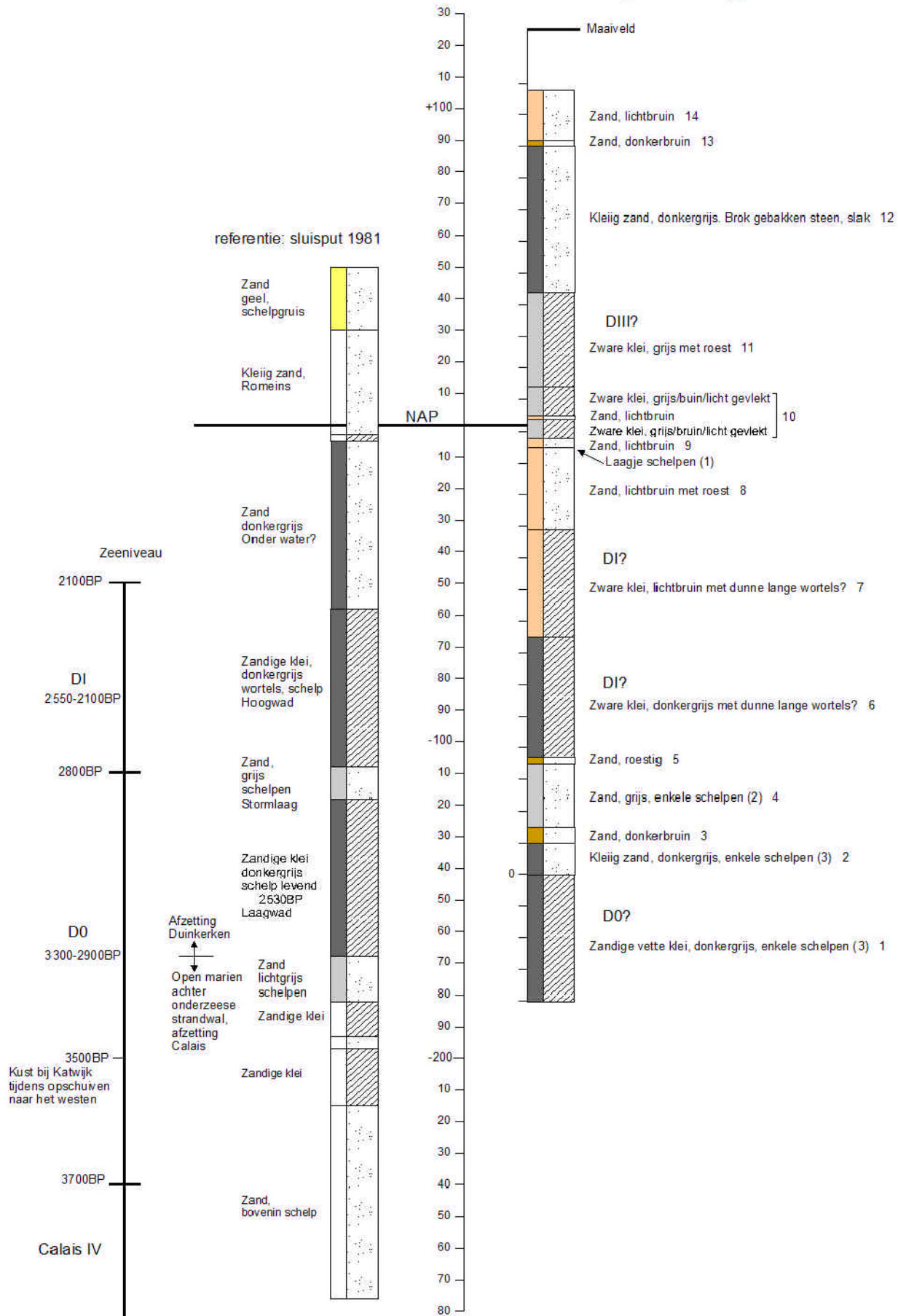


foto 1



foto 2

Profiel rioolkelder Visserijkade in Katwijk, 2001



Figuur 1